

Ministerio de Medio Ambiente y Agua
Servicio Nacional de Meteorología e Hidrología
Dirección de Hidrología
SENAMHI - BOLIVIA



RESUMEN BOLETÍN DE PRONÓSTICO HIDROLÓGICO



senamhi
SERVICIO NACIONAL DE METEOROLOGÍA E HIDROLOGÍA

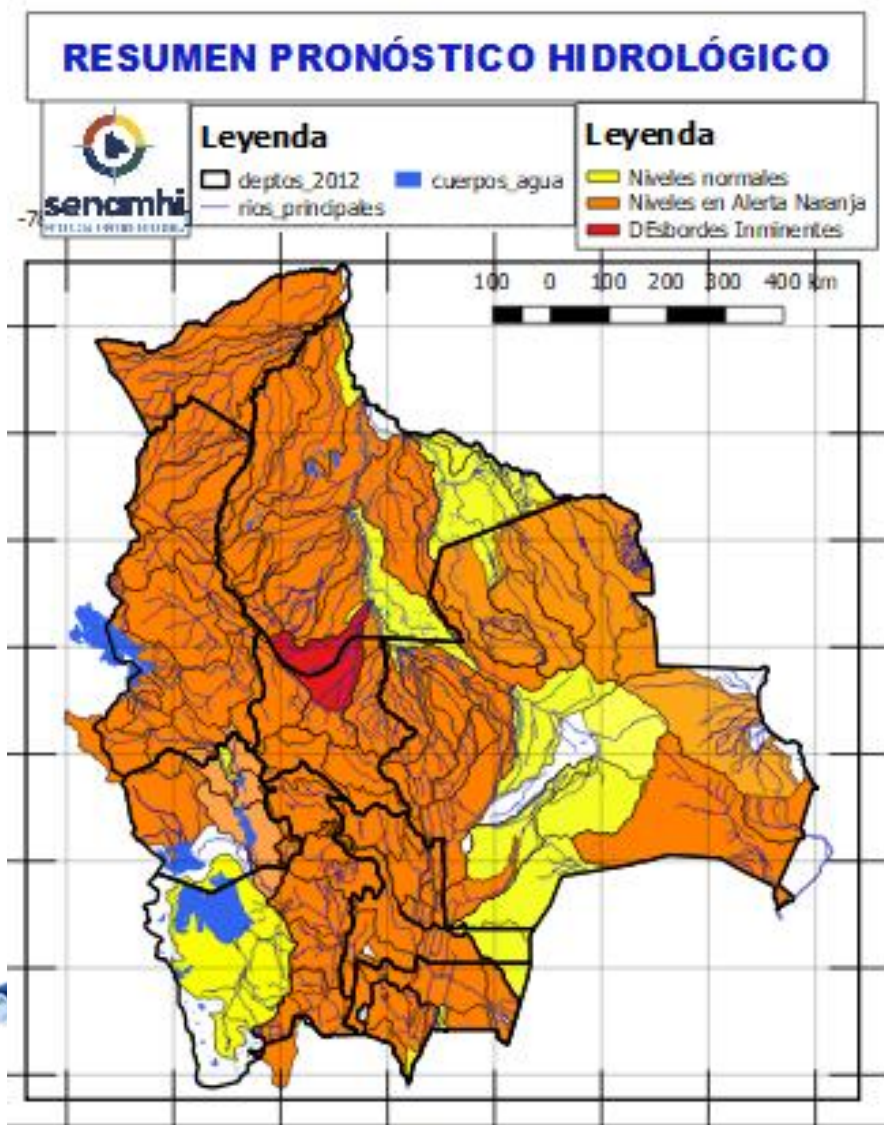
DEL 31 ENERO AL 16 FEBRERO DE 2025

Unidad de Análisis y Pronósticos Hidrológicos

Senamhi, Viernes 31 de enero de 2025



Probables Ascensos : 31 al 02, 04 al 06, 06 al 11, 12 al 16/02/2025



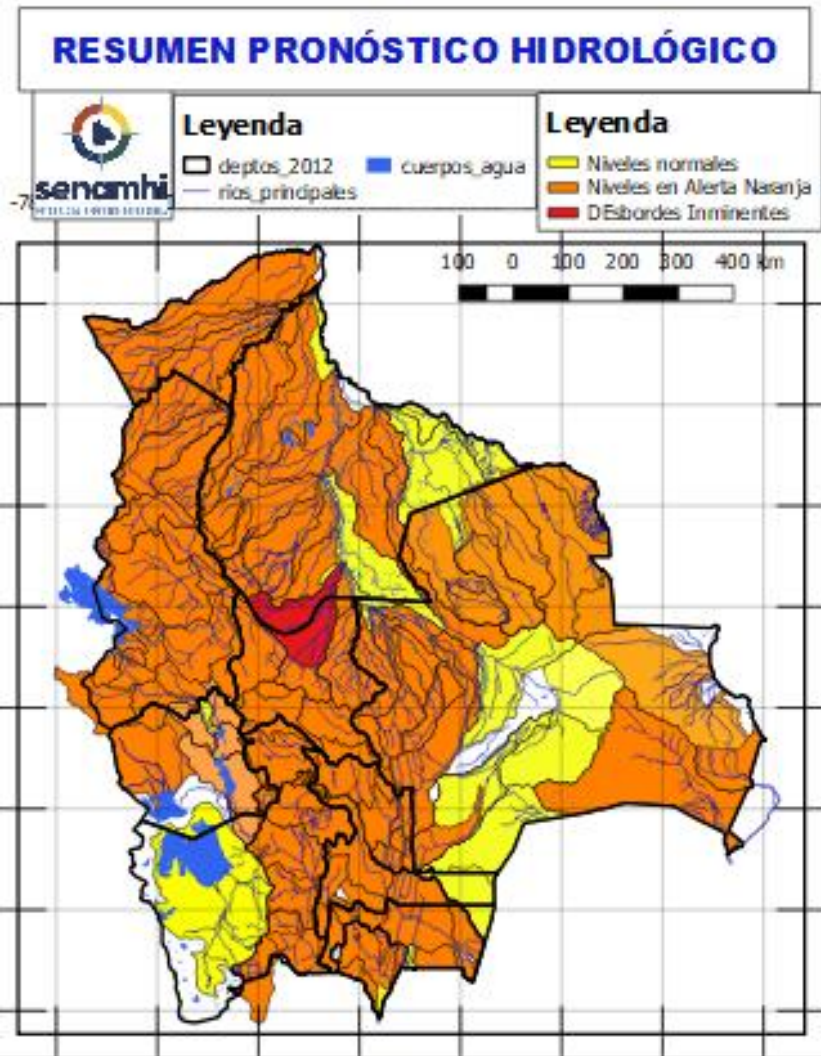
- Ascensos del 31 enero al 02, 04 al 06, 06 al 11, 12 al 16 febrero en: Santa Cruz, Cochabamba, La Paz, Pando, Beni, el desarrollo se encuentra en las que siguen.
- Ascensos del 07 al 10, 13 al 15 febrero en: Tarija, Chuquisaca, Potosí, Oruro y La Paz Altiplano el desarrollo se encuentra en las que siguen.

NOTA:

- **Cualquier cambio se dará a conocer en el tiempo más prudente posible.**
- La delimitación es a nivel de Sub-Cuencas

Estado Normal Estado de Alerta Estado de Inundación

07 al 10, 13 al 15 FEBRERO		Ascensos cerca a los niveles de seguridad
TARIJA		
RIO	MUNICIPIO	
Guadalquivir (y afluentes secundarios)	San Mateo	
	Monte Sur	
	Tucumilla	
	Lazaredo	
	Cachimayu	
Sola	Obrajes, Temporal y zonas cercanas	
	San Andrés de Sola y poblados cercanos	
Quebrada del Monte	Zona Vibora Negra y poblaciones cercanas	
07 al 10, 13 al 15 FEBRERO		Ascensos cerca a los niveles de seguridad
TARIJA		
RIO	MUNICIPIO	
Bermejo y afluentes secundarios	Aguas Blancas	
	Bermejo	
	Paional	
	Entre Ríos	
	Salinas	
	Loma Alta	
	Cañitas	
	Emborozu	
	La Mamora	
	Padcaya	
	Yacuiba	
	y Comunidades cercanas	
	Salinas	Poblados cercanos

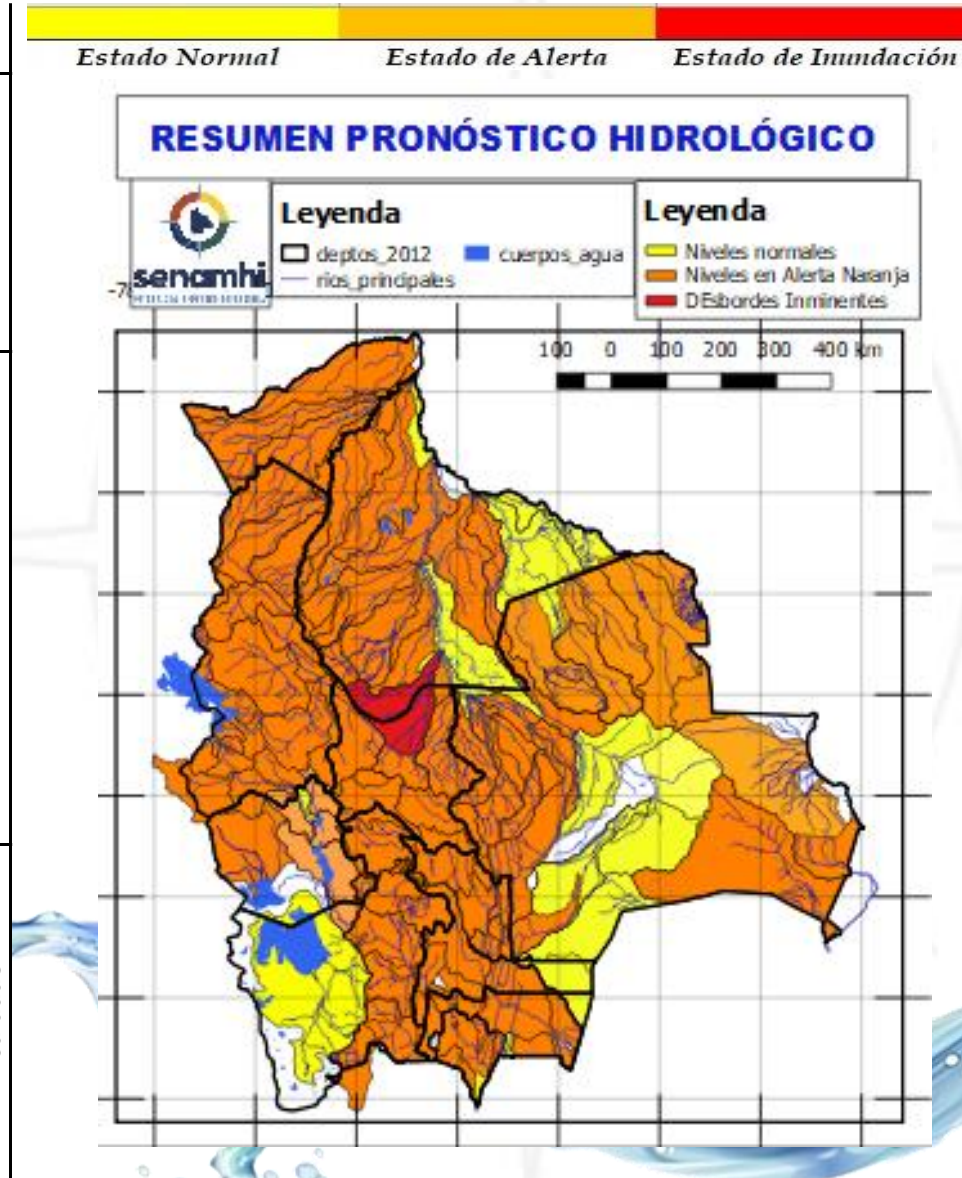


07 al 10, 13 al 15 FEBRERO		Obs.
TARIJA		
RIO	MUNICIPIO	
San Juan del Oro	El Molino	
	Yunchará	
	y Comunidades cercanas	
07 al 10, 13 al 15 FEBRERO		Ascensos
TARIJA		
RIO	MUNICIPIO	
Pilaya	San Josesito	
	y comunidades cercanas	
07 al 10, 13 al 15 FEBRERO		
Pilcomayo	Puente Aruma	
	Villa Montes	
	Puesto Uno	
	Yacuiba	
	Ibibobo	
	La Esmeralda	
	La Victoria	
y Comunidades cercanas		

RESUMEN DEL BOLETÍN DE PRONÓSTICO HIDROLÓGICO

Probables Ascensos: 06 al 11, 12 al 16/02/2025

06 al 11, 12 al 16 FEBRERO		Ascensos de cuidado	
CHUQUISACA			
RIO	MUNICIPIO		
Chinimayu	Palca Grande		
	Cueva Pampa		
	Camargo		
Comunidades cercanas			
Achuma	Villa Abecia		
	y poblados cercanos		
31 enero al 01, 06 al 11, 12 al 14 FEBRERO		Ascensos Repentinos de cuidado	
CHUQUISACA			
RIO	MUNICIPIO		
Quirpirchaca	Sucre		
	y poblados cercanos		
Chico	Chuqui Chuqui		
	Poblaciones cercanas		
Ravelo	Ravelo		
	y comunidades cercanas		
Potolo	Potolo		
	y comunidades cercanas		
Cachimayu	Chaunaca		
	y comunidades cercanas		
06 al 11, 12 al 16 FEBRERO		Ascensos repentinos de cuidado	
Tomina	Tomina		
	Comunidades cercanas		
Azero	El Villar		
	Comunidades cercanas		
Pescado	Villa Serrano		
	Comunidades cercanas		
Zudañez	Zudañez		
	y comunidades cercanas		



06 al 11, 12 al 16 FEBRERO		Ascensos de cuidado	
CHUQUISACA			
RIO	MUNICIPIO		
Pilcomayo	Azurduy		
	Yamparaez		
	Talula		
	Viña Quemada		
	y comunidades cercanas		
06 al 11, 12 al 16 FEBRERO		Ascensos repentinos de cuidado	
CHUQUISACA			
RIO	MUNICIPIO		
Parapetí	Azurduy		
	San Pablo de Huacareta		
	Monteagudo		
y comunidades cercanas			
Cuevo	Cuevo		
	y comunidades cercanas		
06 al 11, 12 al 16 FEBRERO		Ascensos	
Machareti	Machareti		
	y comunidades cercanas		
Huacaya	Huacaya		
	y poblados cercanos		

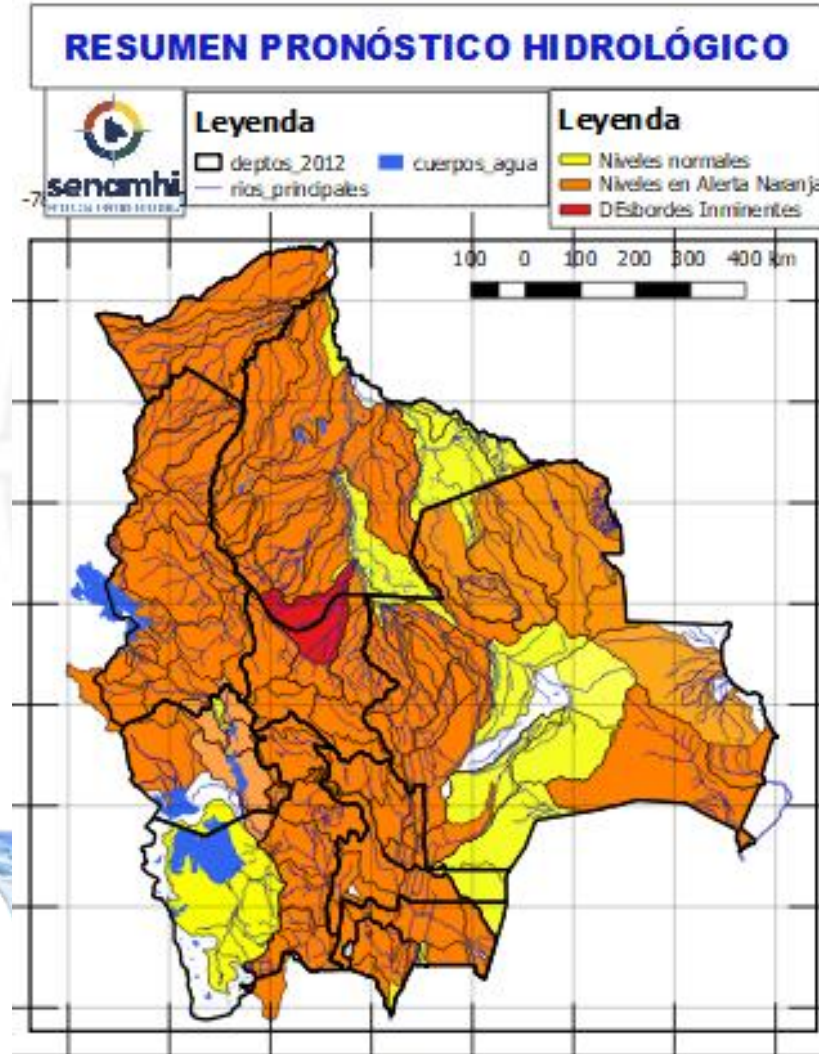
RESUMEN DEL BOLETÍN DE PRONÓSTICO HIDROLÓGICO

Probables Ascensos : 06 al 08, 10 al 12/02/2025



06 al 08, 10 al 12 FEBRERO	
POTOSÍ	
RIO	MUNICIPIO
Río Yura	Challa Pampa
	Yura
	Supo Supo
	y Comunidades cercanas
Vitichi	Vitichi
	y poblados cercanos
Tumúsla	Tumúsla
	Ketacochi
	Toropalca
	Checochi
	Comunidades cercanas
Caiza	Caiza
	y poblados cercanos
Cotagaita	Atocha
	Cotagaita
	y comunidades cercanas
Atocha	Comunidades cercanas

Ascensos



06 al 08, 10 al 12 FEBRERO	
POTOSÍ	
RIO	MUNICIPIO
Tupiza	San Vicente
	Oploca
	Tupiza
	y distritos cercanos
Quebrada San Antonio	Distritos cercanos
Quebrada Remedios	Distritos cercanos

Ascensos

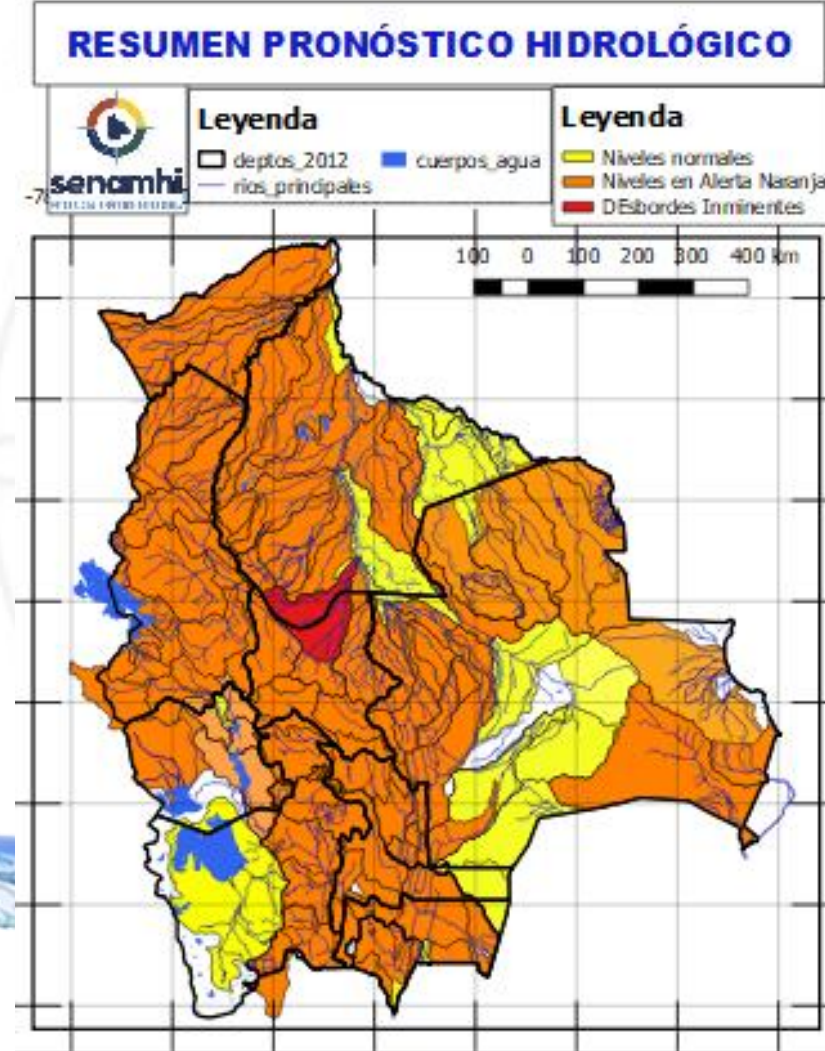


RESUMEN DEL BOLETÍN DE PRONÓSTICO HIDROLÓGICO

Probables Ascensos : **12 al 14/02/2025**



31 enero al 01, 06 al 11, 12 al 14 FEBRERO		Ascensos repentinos de cuidado
POTOSÍ		
RIO	MUNICIPIO	
Chayanta	Yusfaya	
	Chayanta y Comunidades cercanas	
San Pedro	Paucachi	
	San Pedro y Comunidades cercanas	
Athata	Catavi	
Pacoma	Pocoata	
	y Comunidades cercanas	
31 enero al 01, 06 al 11, 12 al 14 FEBRERO		Ascensos repentinos de cuidado
POTOSÍ		
RIO	MUNICIPIO	
Potolo	Potolo	
	y Comunidades cercanas	
Ravelo	Ravelo	
	y poblaciones aguas arriba	
Alto Pilcomayo	Tinguipaya	
	Tacobamba	
	Tarapaya	
	Yocalla y Comunidades cercanas	
Mataca	Betanzos	
	y poblados cercanos	



12 al 14 FEBRERO		Ascensos repentinos de cuidado
POTOSÍ		
RIO	MUNICIPIO	
Río Yura	Challa Pampa	
	Yura	
	Supo Supo y Comunidades cercanas	
Vitichi	Vitichi	
	y poblados cercanos	
Tumúsla	Tumúsla	
	Ketacochi	
	Toropalca	
	Checochi Comunidades cercanas	
Caiza	Caiza	
	y poblados cercanos	
Cotagaita	Atocha	
	Cotagaita y comunidades cercanas	
Atocha	Comunidades cercanas	
12 al 14 FEBRERO		Ascensos repentinos de cuidado
POTOSÍ		
RIO	MUNICIPIO	
Tupiza	San Vicente	
	Oploca	
	Tupiza y distritos cercanos	
Quebrada San Antonio	Distritos cercanos	
Quebrada Remedios	Distritos cercanos	

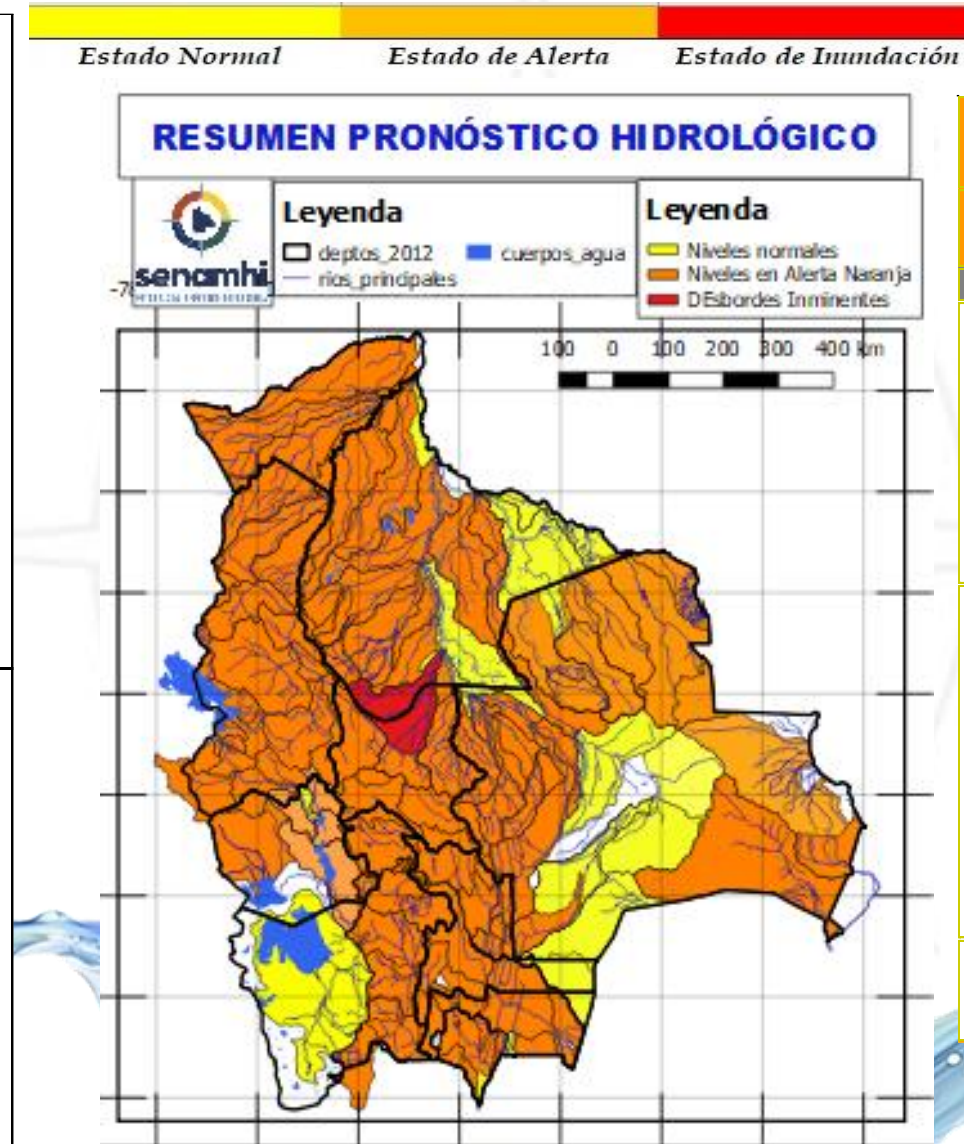
RESUMEN DEL BOLETÍN DE PRONÓSTICO HIDROLÓGICO

Probables Ascensos: 08 al 12, 13 al 16/02/2025

08 al 12, 13 al 16 FEBRERO	
SANTA CRUZ	
RIO	MUNICIPIO
Pirai	Bermejo
	La Angostura
	La Bélgica
	Santa Cruz de la Sierra
	Puente Urubó
	Samaipata
	La Guardia
	El Torno
	Porongo
	Warnes
	Montero
	San Pedro
	Santa Rosa del Sara
	Cuatro Ojos
San Juan del Pirai	
Y Comunidades cercanas	
Callejas	Poblaciones cercanas
Pantano	Poblaciones cercanas
08 al 12, 13 al 16 FEBRERO	
SANTA CRUZ	
RIO	MUNICIPIO
Grande	Abapó
	Juntas
	Cabezas
Grande	Pailón
	El Carmen
	Cuatro Cañadas
	Okinawa
	San Julian
	Y poblaciones cercanas

Ascensos progresivos de cuidado

Ascensos progresivos de cuidado

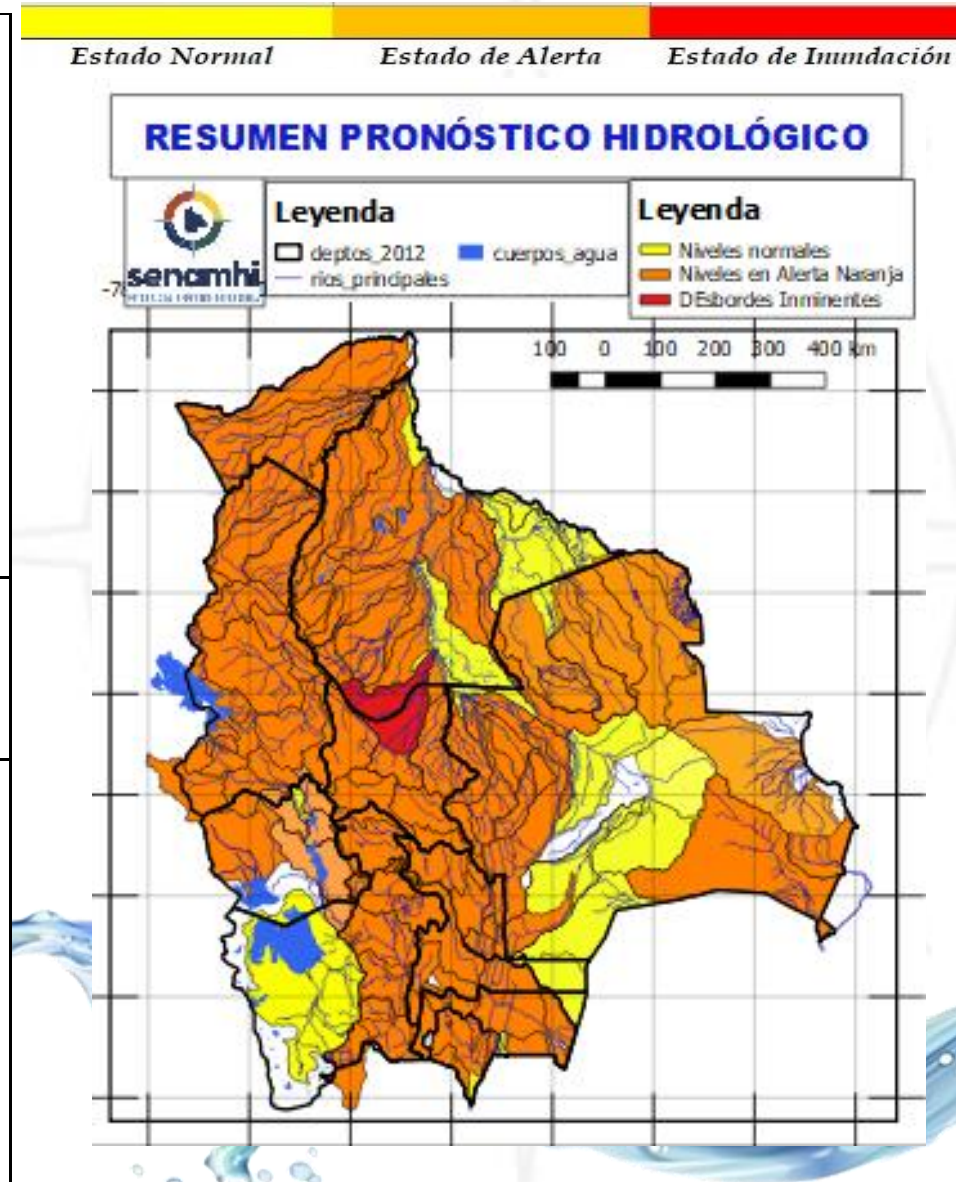


08 al 12, 13 al 16 FEBRERO		Obs.
SANTA CRUZ		Ascensos progresivos de cuidado
RIO	MUNICIPIO	
Ichilo	San Juan Campo Victoria	
	Yuracare Mojeño	
	San Germán	
	Avaróa Molle	
	Villa Rosario	
	Barranca General Román	
Yapacaní	Y Comunidades cercanas	
	Los Pozos	
	Carumá	
	Mairana	
	Quirusillas	
	Trigal	
	Yapacani-Disperso	
Surutu	Pampa Grande	
	San Juan de Yapacaní	
	Y Comunidades cercanas	
	Buena Vista	
	San Carlos	
	Y Comunidades cercanas	

RESUMEN DEL BOLETÍN DE PRONÓSTICO HIDROLÓGICO

Probables Ascensos: 06 al 08/02/2025

06 al 08 FEBRERO		Ascensos
SANTA CRUZ		
RIO	MUNICIPIO	
Pirai	Santa Rosa del Sara	
	Santa Cruz de la Sierra	
	Samaipata	
	La Guardia	
	El Torno	
	Porongo	
	Warnes	
	Montero	
	San Pedro	
	Cuatro Ojos	
	Angostura	
	San Juan del Pirai	
Y Comunidades cercanas		
Mizque	Comarapa	
	Saipina	
	Y Comunidades cercanas	
06 al 08 FEBRERO		Ascensos
RIO	MUNICIPIO	
San Pablo	Nueva Ascención	
	San Pablo	
	Y Comunidades cercanas	
06 al 08 FEBRERO		Ascensos
SANTA CRUZ		
RIO	MUNICIPIO	
Grande	Abapó	
	Juntas	
	Cabezas	
06 al 08 FEBRERO		
Grande	Pailón	
	Cuatro Cañadas	
	Okinawa	
	San Julian	
	Y poblaciones cercanas	



06 al 08 FEBRERO		Obs.
SANTA CRUZ		
RIO	MUNICIPIO	
Ichilo	San Juan Campo Victoria	Ascensos
	Yuracare Mojeño	
	San Germán	
	Avaróa Molle	
	Villa Rosario	
	Barranca General Román	
	Y Comunidades cercanas	
Yapacaní	Los Pozos	
	Carumá	
	Yuras	
	Marabol	
	Mairana	
	Quirusillas	
	Trigal	
	Yapacani-Disperso	
	Pampa Grande	
	Yapacani	
Surutu	San Juan de Yapacaní	
	Yapacaní disperso	
	Y Comunidades cercanas	
	Buena Vista	
Surutu	San Carlos	
	Y Comunidades cercanas	

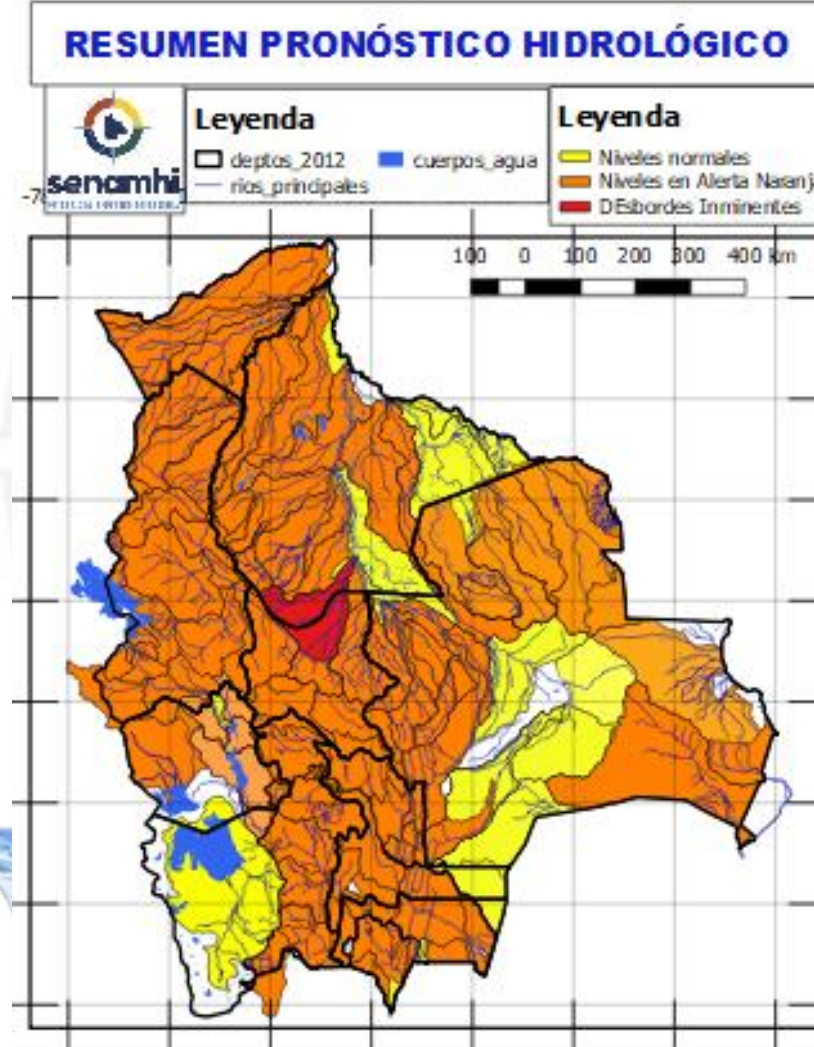
RESUMEN DEL BOLETÍN DE PRONÓSTICO HIDROLÓGICO

Probables Ascensos: 31 al 01, 03 al 05, 08 al 11, 12 al 15 FEBRERO

Estado Normal
Estado de Alerta
Estado de Inundación

SANTA CRUZ	
31 enero al 01, 03 al 05, 08 al 11, 12 al 15 FEBRERO	
RIO	MUNICIPIO
Sapocó	Concepción
	Limoncito
	San Andrés
	El Porvenir
	Y Comunidades cercanas
Uruguayito	Monte Olivo
	Santa Rita
	San Miguelito de La Cruz
	Estancia Uruguayito y poblaciones cercanas
Blanco	Concepción
	Urubicha
	San Javier
	y poblaciones cercanas
Paraguá	San Ignacio de Velásco
	Embalse Guapomó
	Y Comunidades cercanas
San Martín	San Martín
	Embalse Sapocó
	Y Comunidades cercanas
Itenez Norte	Poblaciones cercanas
Itenez Sur	Poblaciones cercanas

Ascensos progresivos de Cuidado



SANTA CRUZ	
06 al 08, 08 al 12, 13 al 16 FEBRERO	
RIO	MUNICIPIO
Parapeti	Camiri
	Cuevo
	cuenca baja
	Y Comunidades cercanas
SANTA CRUZ	
06 al 08, 08 al 12, 12 al 16 FEBRERO	
Curichi Grande	Candelaria
	San Fernando
	San Matias
	Y Comunidades cercanas
Cáceres	Puerto Suarez
	Puerto Quijarro
	Corumba
Tucabaca	Y Comunidades cercanas
	Roboré
	El Carmen Rivero Torrez
San Miguel	Y Comunidades cercanas
	Poblaciones cercanas

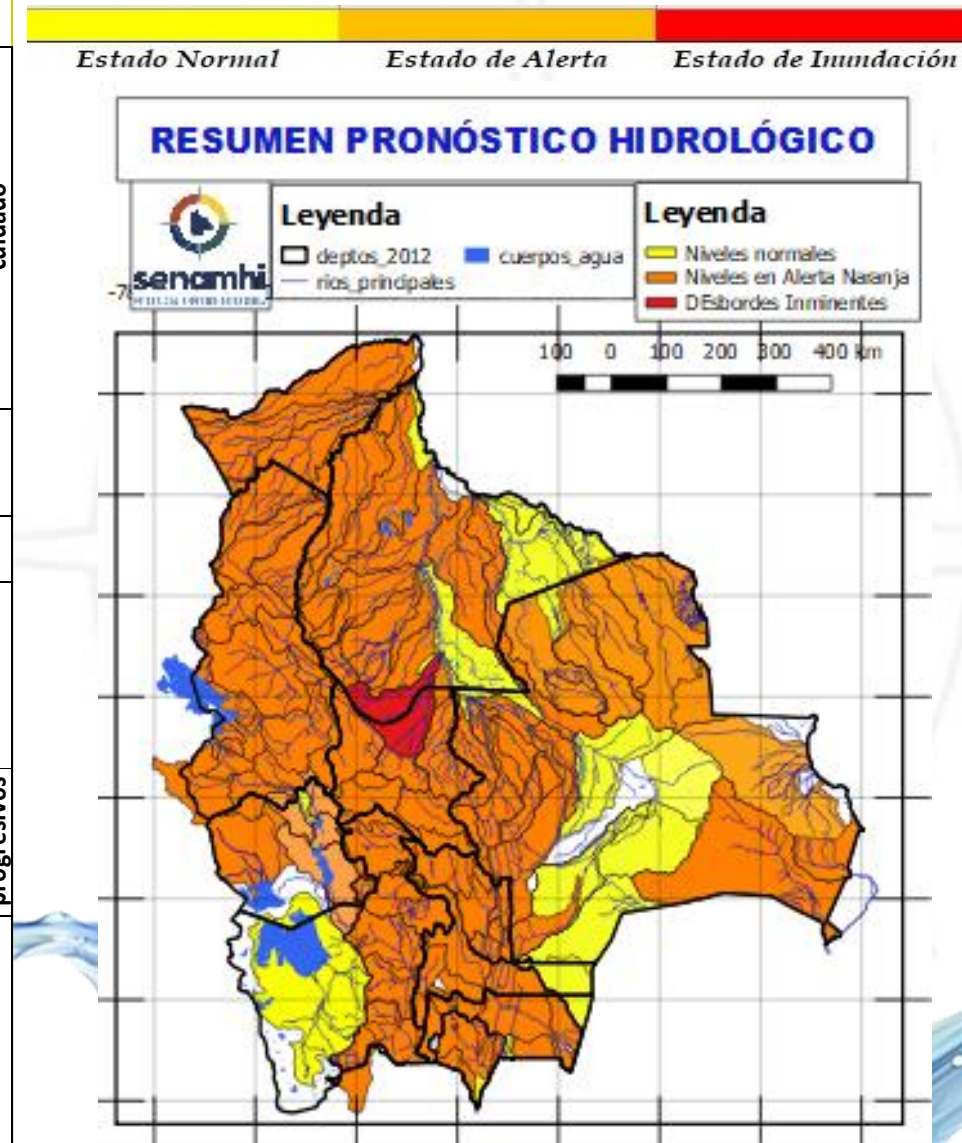
Ascensos progresivos

Ascensos progresivos de Cuidado

RESUMEN DEL BOLETÍN DE PRONÓSTICO HIDROLÓGICO

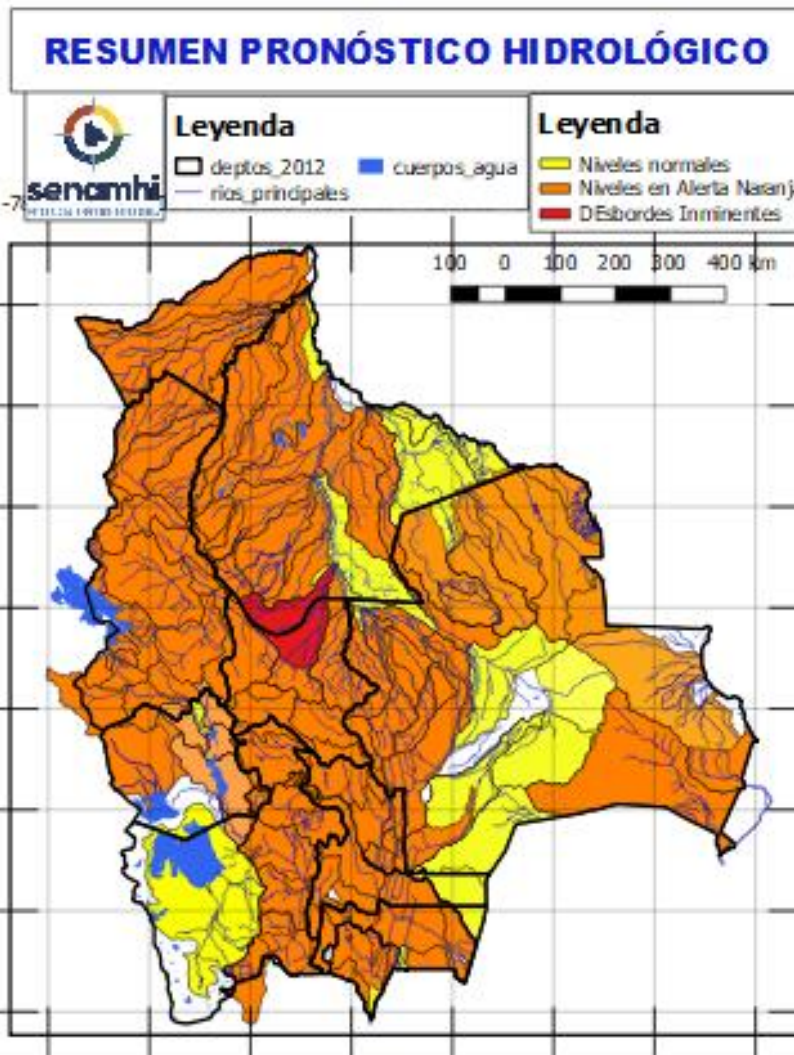
Probables Ascensos : 31/01 al 05, 06 al 12, 12 al 16/02/2025

06 al 08, 08 al 12, 13 al 16 FEBRERO		Obs.
BENI		Ascensos progresivos de cuidado
RIO	MUNICIPIO	
Sécore	Comunidades cercanas	
Isiboro	Gundonovia	
	Y Comunidades cercanas	
Tijamuchi	San Lorenzo de Moxos	
	Y Comunidades cercanas	
Apere	El Perú	
	San Borjita	
	Y Comunidades cercanas	
San Pablo	San Pablo	
	Y Comunidades cercanas	
03 al 05, 08 al 12, 12 al 16 FEBRERO		Ascensos
Ibaré	Puerto Almacén	
	Y Comunidades cercanas	
06 al 08, 08 al 12, 13 al 16 FEBRERO		Ascensos progresivos de cuidado
BENI		
RIO	MUNICIPIO	
Hondo	Carretera Yucumo-Rurrenabaque	
	Y Comunidades cercanas	
Maniqui	San Borja	
	Cosincho	
	Y Comunidades cercanas	
Rápulo	Cosincho	
	La Embocada, La Cruz	
	Comunidades cercanas	
Yacuma	Santa Ana de Yacuma	
	Santa Rosa de Yacuma	
	Y Comunidades cercanas	
06 al 08, 08 al 12, 13 al 16 FEBRERO		Ascensos progresivos de cuidado
Mamoré	Loreto	
	Camiaco	
	Puerto Varador	
	Puerto Geralda	
	Trinidad	
San Javier		
04 al 07, 07 al 12, 12 al 16 FEBRERO		Ascensos progresivos de cuidado
Mamoré	Puerto Siles	
	Guayaramerín	
	Y Comunidades cercanas	



03 al 05, 06 al 08, 08 al 12, 12 al 16 FEBRERO		Ascensos progresivos
BENI		
RIO	MUNICIPIO	
Machupo	San Ramón	
	San Joaquín	
	Y Comunidades cercanas	
Blanco	Bella Vista	
	Y Comunidades cercanas	
Iténez	San Juan de Puerto Ustaréz	
	Y Comunidades cercanas	
Itonama	Puerto la Garita	
	Magdalena	
	Caminos de acceso	
	Y Comunidades cercanas	
31 enero al 02, 04 al 06, 06 al 11, 12 al 16 FEBRERO		Ascensos progresivos de cuidado
BENI		
RIO	MUNICIPIO	
Beni	Rurrenabaque	
	San Buenaventura	
02 al 06, 06 al 08, 08 al 12, 13 al 16 FEBRERO		
Beni	Peña Amarilla	
	Riberalta	
	Cachuela Esperanza	
	Y Comunidades cercanas	

06 al 08, 08 al 11, 12 al 14, 14 al 16 FEBRERO		
COCHABAMBA		
RIO	MUNICIPIO	Obs.
Chimoré	Chimoré	Ascensos repentinos de cuidado
	Ayopaya	
	Puerto Aurora	
Ivirgarzama	Ivirgarzama	
Magareño	Ivirgarzama	
Sajta	Comunidades cercanas	
	Puerto Villarroel	
Ichilo	Puerto Grethel	
	Entre Ríos, Bulo Bulo	
	Y Comunidades cercanas	
06 al 08, 08 al 11, 12 al 14, 14 al 16 FEBRERO		
COCHABAMBA		
RIO	MUNICIPIO	Obs.
Ventiquatro	Nueva Alianza	Ascensos progresivos de cuidado
	Villa Jordán	
	Y Comunidades cercanas	
Chipiriri	Puerto san Francisco	
	Y Comunidades cercanas	
Eterazama	San Miguel de Isiboro	
	Y Comunidades cercanas	
Ichóa	Ichóa	
	San Ramoncito	
Isiboro	Y Comunidades cercanas	
	San Ignacio	
	Gundonovia	
	San Miguelito de Isiboro	
COCHABAMBA	Puerto san Francisco	
	Y Comunidades cercanas	
	Y Comunidades cercanas	
06 al 08, 08 al 11, 12 al 14, 14 al 16 FEBRERO		
COCHABAMBA		
RIO	MUNICIPIO	Obs.
Chapare	Villa Tunari	Ascensos de cuidado
	Chocolatal, Cristal Mayu	
	Paractí	
Jatun Mayu	Y Comunidades cercanas	
	Poblaciones cercanas	
Palca Mayu	Tablas Monte	
	Maica Monte	
Santa Elena	Y Comunidades cercanas	
	Poblaciones cercanas	
Juntas Corani	Chocolatal, Cristal Mayu	
	Poblaciones cercanas	



06 al 08, 08 al 11, 12 al 14, 14 al 16 FEBRERO			
COCHABAMBA			
RIO	MUNICIPIO	Obs.	
Rocha y afluentes secundarios	Sacaba	Ascensos Repentinos de cuidado	
	Colcapirua		
	Tiquipaya		
	Vinto		
	Quillacollo		
Taquiña	Y poblados cercanos		
	Tiquipaya		
Taquiña	Y zonas cercanas		
	06 al 08, 08 al 11, 12 al 14, 14 al 16 FEBRERO		
COCHABAMBA			
RIO	MUNICIPIO	Obs.	
Caine	Sacabamba	Ascensos Repentinos de cuidado	
	Vila Vila		
	San Vicente		
	Y poblaciones cercanas		
Tapacari	Capinota		
	Y Comunidades cercanas		
Arque	Arque		
	Bolivar		
	Capinota		
Sichez	Cliza		
	y poblaciones cercanas		
Chaky Mayu	Arbieto		
	Y Comunidades cercanas		
06 al 08, 08 al 11, 12 al 14, 14 al 16 FEBRERO			
COCHABAMBA			
RIO	MUNICIPIO	Obs.	
Mizque y afluentes secundarios	Pojo	Ascensos de cuidado	
	Totora		
	Comarapa		
	Pocona		
	Vila Vila		
	Aiquile		
	Cuenca Baja		
Y Comunidades cercanas			

Probables Ascensos : 31/01 al 02, 04 al 06, 06 al 11, 12 al 16 /02/2025

31 enero al 02, 04 al 06, 06 al 11, 12 al 16
FEBRERO

LA PAZ	
RIO	MUNICIPIO
Cotacages	Sequerancho
	Inquisivi
	Quime
	Independencia
	Cimarrón
	y comunidades cercanas

31 enero al 02, 04 al 06, 06 al 11, 12 al 16
FEBRERO

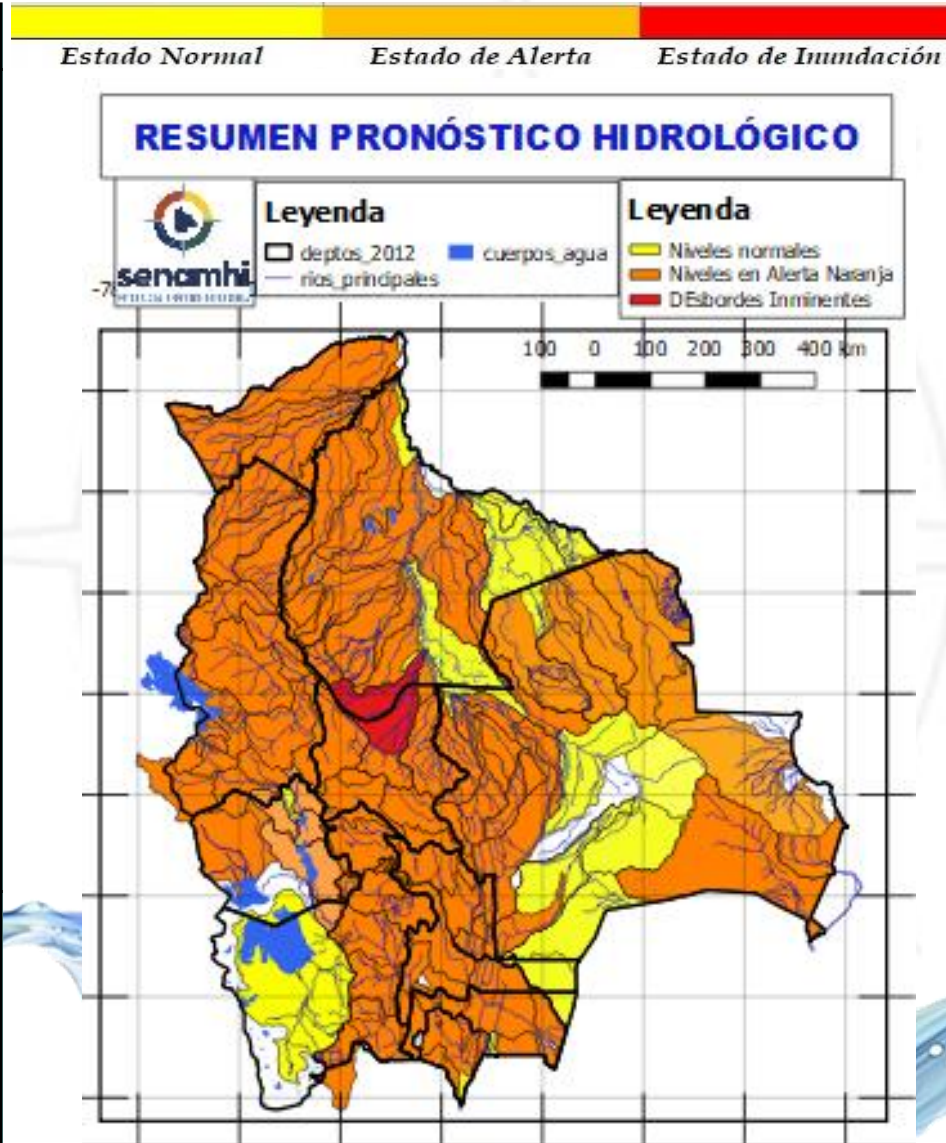
Boopi (y afluentes secundarios)	Palca
	La Asunta
	Chulumani
	Tamampaya
Zongo	Cahua
	Zongo
Unduavi	y comunidades cercanas
Taquesi	y comunidades cercanas
Tamampaya	y comunidades cercanas
	Santiago Tocaróni
Solacama	Chulumani
	y comunidades cercanas
Yara	Comunidades cercanas
	Coroico
Coroico (y afluentes secundarios)	Caranavi
	Santa Rita de Buenos Aires
	y comunidades cercanas

31 enero al 03, 04 al 06, 07 al 09, 10 al 12,
13 al 14 FEBRERO

Luribay	Luribay
	y comunidades cercanas
Miguillas	y comunidades cercanas
Unduavi	y comunidades cercanas
Ichato	Inquisivi
	y comunidades cercanas
Solacama	Santiago Tocaróni
	Chulumani
	y comunidades cercanas

Ascensos de cuidado

Ascensos de cuidado



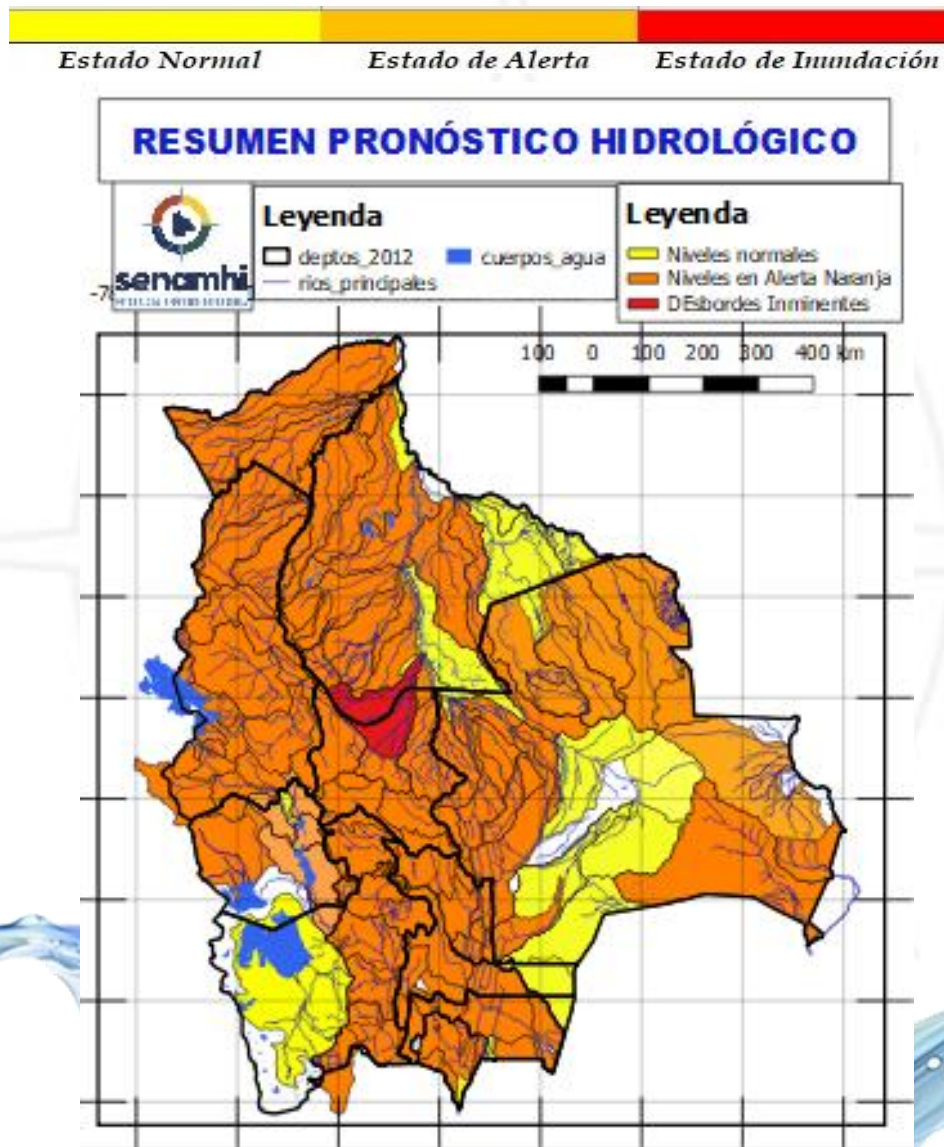
31 enero al 02, 04 al 06, 06 al 11, 12 al 16
FEBRERO

LA PAZ	
RIO	MUNICIPIO
Piquendo	Alto Beni
	y poblaciones cercanas
Quiquibey	Quiquibey
	y poblaciones cercanas
Hondo	Carretera Ixiamas-San Buenaventura
	Covendo
Alto beni y afluentes secundarios	Palos Blancos
	Sapecho
	Pacollo
	Cedro Mayo
	y comunidades cercanas
Mapiri (y afluentes secundarios)	Apolo
	Camata
	Aten
	Sorata
	Chuma
	Comabaya
	Quiabaya
	Guanani
	Angosto Quercano
	Santa Rosa de Mapiri
	Mapiri
	y poblaciones cercanas
Tipuani (y afluentes secundarios)	Tipuani
	Cangallí
	Chima
	Bartolo
	y comunidades cercanas
Kaka	Mayaya
	Teoponte
	El Triunfo
	y comunidades cercanas
Tuichi	Pelechuco
	Comunidades cercanas
	Cuenca entera

Ascensos de cuidado

31 enero al 03, 04 al 06, 07 al 09, 10 al 12, 13 al 14 FEBRERO	
LA PAZ	
RIO	MUNICIPIO
Irpavi	Irpavi
	Aruntaya
	y comunidades cercanas
Achumani	Achumani y zonas aledañas
Chokeyapu	Plan Autopista y zonas Cuenca baja
Orkhojahuirra	Cuenca Alta y Baja
Huayña Jahuirra	Avenida Costanera
Pasajahuirra	Av. Los Sargentos Zona Sur
La Paz	La Paz Ciudad- Zona Sur
La Paz	Jupapina
	Unidad Educativa Jupapina
	Ananta
	Umamanta
	Mecapaca
	Palomar
	Huaricana
	Zona Zona
	Lurata
	Wichupampa
	Cairoma
	y poblaciones cercanas
	Jinchupalla
Achocalla	Llojeta
	Achocalla

Ascensos Cabeceras y aguas debajo de toda la cuenca



31 enero al 02, 04 al 06, 06 al 11, 12 al 16 FEBRERO	
LA PAZ	
RIO	MUNICIPIO
Beni	San Buenaventura
	y poblaciones cercanas aguas arriba y abajo

Ascensos progresivos

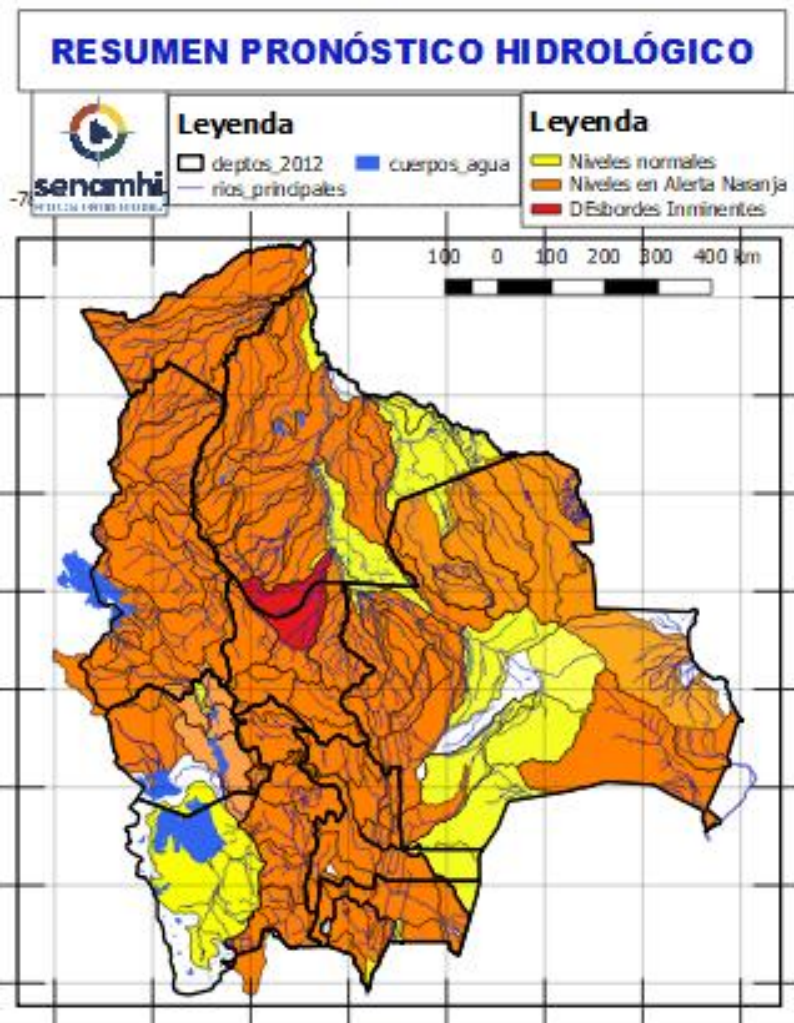
02 al 06, 06 al 08, 08 al 12, 13 al 16 FEBRERO	
LA PAZ	
RIO	MUNICIPIO
Toromonas	Comunidades cercanas
Madre de Dios	Chivé
	Comunidades cercanas
Manuripi	Poblaciones cercanas
Enatahua	Poblaciones cercanas
02 al 06, 06 al 08, 08 al 12, 13 al 16 FEBRERO	
LA PAZ	
RIO	MUNICIPIO
Quendeque	Poblaciones cercanas
Tequeje	Ixiamas
Hondo ó Erasama	Apolo
	y comunidades cercanas
Cuñada	Carretera Ixiamas-San Buenaventura
	y poblaciones cercanas

Ascensos progresivos de cuidado

Ascensos progresivos de cuidado

Estado Normal Estado de Alerta Estado de Inundación

01 al 06, 07 al 09, 11 al 13 FEBRERO		Ascensos repentinos
LA PAZ		
RIO	MUNICIPIO	
Suches	Escoma	
	Ulla Ulla	
	y comunidades cercanas	
31 enero al 02, 04 al 06, 07 al 09, 09 al 11, 12 al 14 FEBRERO		Ascensos progresivos de cuidado
LA PAZ		
RIO	MUNICIPIO	
Catari	Pucarani	
	Chojña Collo	
	Río Seco y poblaciones cercanas	
Keka Jahuira	Achacachi	
	Sorata	
	y comunidades cercanas	
31 enero al 02, 04 al 06, 07 al 09, 09 al 11, 12 al 14 FEBRERO		Ascensos progresivos de cuidado
LA PAZ		
RIO	MUNICIPIO	
Desaguadero	San Andres de Machaca y comunidades cercanas	
	Jacha Jahuira	
Khala Jahuira	poblados cercanos	
Kheto	Sica sica	
Mauri	poblados cercanos	



31 al 02, 06 al 11, 12 al 14 FEBRERO		Ascensos progresivos de cuidado
ORURO		
RIO	MUNICIPIO	
Aroma	Toledo y comunidades cercanas	
	Paria	Paria
Huarina	Huarina	
Juchus Jahuira	Puente Aroma y comunidades cercanas	
	Desaguadero	Puente Carasila y comunidades cercanas
31 al 02, 06 al 09, 10 al 13 FEBRERO		Ascensos Progresivos de cuidado
ORURO		
RIO	MUNICIPIO	
Lauca	Turco	
	Centro Berlín	
	y comunidades cercanas	

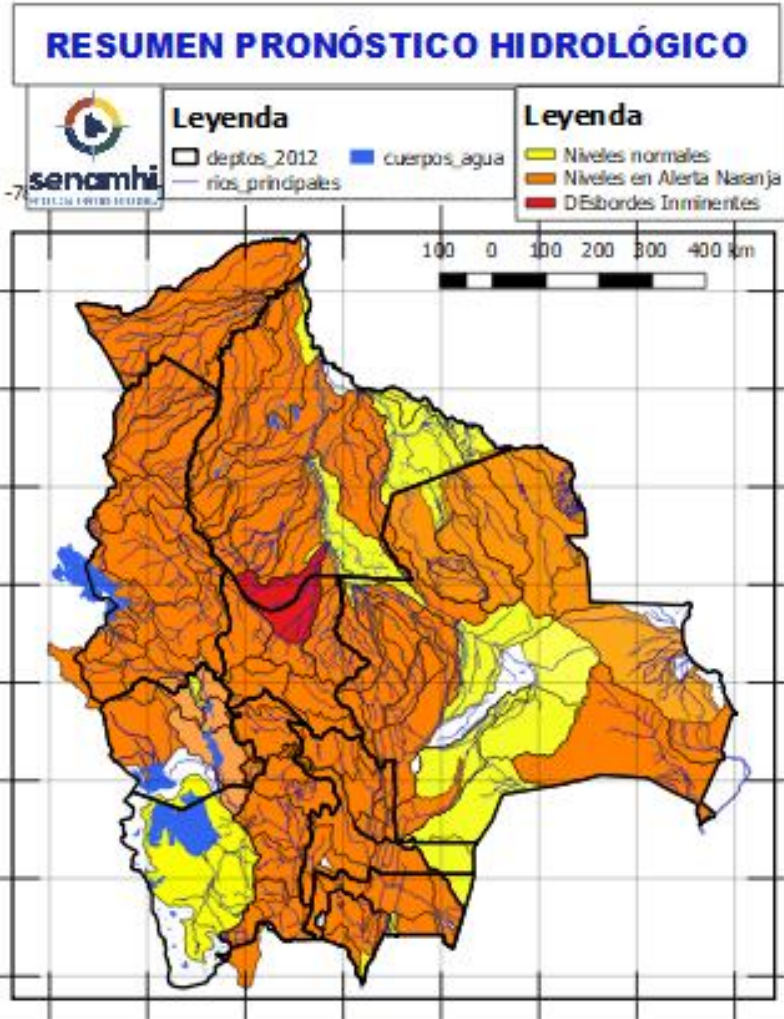


31 al 06, 07 al 12 FEBRERO	
PANDO	
RIO	MUNICIPIO
Acre	Cobija
	Y comunidades cercanas
02 al 06, 06 al 08, 08 al 12, 13 al 16 FEBRERO	
PANDO	
RIO	MUNICIPIO
Tahuamanu	Porvenir
	Filadelfia
	y poblaciones cercanas
Madre de Dios	Chivé
	El Sena
	y comunidades cercanas
Manuripi	Y comunidades cercanas
02 al 06, 06 al 08, 08 al 12, 13 al 16 FEBRERO	
Abuná	Comunidades cercanas
Negro	Poblaciones cercanas
Rapirrán	Comunidades cercanas

Ascensos Progresivos de cuidado

Ascensos Progresivos de cuidado

Ascensos Progresivos de cuidado



02 al 06, 06 al 08, 08 al 12, 13 al 16 FEBRERO	
PANDO	
RIO	MUNICIPIO
Beni	Peña Amarilla
	Fortaleza
	Blanca Flor
	Gonzalo Moreno
	Riberalta
	Cachuela Esperanza
	Y poblaciones cercanas

Ascensos Progresivos

